



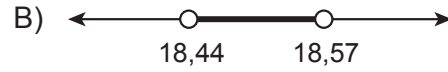
Gülle atma yarışmalarında her bir sporcunun üç atış yapma hakkı vardır. Bu üç atıştan sonra sporcular, gülleyi attıkları en uzun mesafeye göre büyükten küçüğe doğru sıralanır. Bu sıralama sonucunda sporculardan birinci sıradaki altın, ikinci sıradaki gümüş, üçüncü sıradaki bronz madalya alır.

Aşağıdaki tabloda beş sporcunun katıldığı bir gülle atma yarışmasında bu sporcuların atış mesafeleri verilmiştir.

**Tablo:** Sporcuların Gülle Atış Mesafeleri (Metre)

Atışlar \ İsim	Burak	Cihan	Dinçer	Erdal	Fatih
1. Atış	15,03	16,25	17,40	14,57	16,86
2. Atış	18,20	15,42	18,57	16,77	17,82
3. Atış	18,06	19,86	17,83	18,44	?

Bu yarışmada Cihan altın madalya, Dinçer bronz madalya kazandığına göre Fatih'in 3. atışında gülleyi attığı mesafenin metre cinsinden alabileceği değerler aşağıdaki sayı doğrularının hangisinde gösterilmiştir?





2018

2

Bir kargo şirketi gönderilen kargonun kilogram cinsinden kütlesi ile desimetreküp cinsinden hacmini hesaplıyor ve hangisine göre kargo ücreti fazla ise o ücreti alıyor. Bu kargo şirketine ait ücret tarifesi Tablo 1 ve Tablo 2'de verilmiştir.

**Tablo 1:** Kütlelerine Göre Kargo Ücreti

Kütle (x kg)	Ücret (TL)
$0 < x \leq 3$	5
$3 < x \leq 6$	6,50
$6 < x \leq 10$	8

**Tablo 2:** Hacimlerine Göre Kargo Ücreti

Hacim (y dm <sup>3</sup> )	Ücret (TL)
$0 < y \leq 9$	5,50
$9 < y \leq 18$	7
$18 < y \leq 30$	9

Buse bu kargo şirketi ile Tablo 3'te yarıçaplarının uzunlukları, yükseklikleri ve kütleleri verilen dik dairesel silindir şeklindeki kargoları yollamıştır.

**Tablo 3:** Kargolara Ait Bilgiler

Kargo	Yarıçapının Uzunluğu (cm)	Yüksekliği (cm)	Kütlesi (kg)
1. kargo	12	20	4
2. kargo	15	18	6

**Buna göre Buse bu kargolar için kaç lira ödeme yapmıştır?** ( $\pi$  yerine 3 alınız.)

- A) 12      B) 12,50      C) 13      D) 13,50

2019

3

Bir otelin her bir katındaki oda sayısının, odaların bulunduğu katın numarasına göre değişimini gösteren tablo aşağıda verilmiştir.

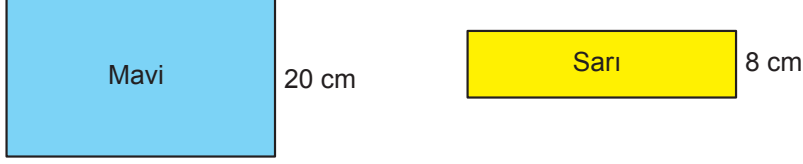
**Tablo:** Kat Numarasına Göre Kattaki Oda Sayısı

Kat Numarası (x)	Kattaki Oda Sayısı
$1 \leq x < 4$	$90 - 10x$
$4 \leq x < 7$	$50 - 5x$

**Buna göre bu otelde 2. kattaki oda sayısı 5. kattaki oda sayısından kaç fazladır?**

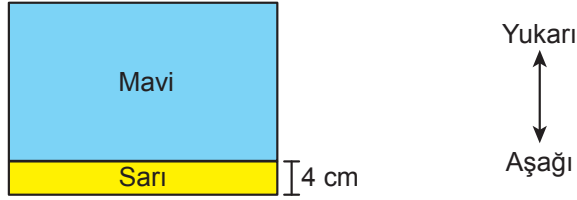
- A) 40      B) 45      C) 50      D) 55

Uzun kenarlarının uzunlukları birbirine eşit, kısa kenarlarının uzunlukları 20 cm ve 8 cm olan dikdörtgen şeklinde iki karton Şekil I'de verilmiştir.



Şekil I

Bu kartonlar Şekil II'deki gibi uzun kenarları paralel olacak ve sarı karton altta kalacak biçimde üst üste yerleştirildiğinde mavi dikdörtgenin uzun kenarı, sarı dikdörtgeni iki eş parçaya ayırmakta ve eş parçalardan biri mavi dikdörtgenin altında kalmaktadır.



Şekil II

Kartonlar Şekil II'deki konumlarındayken sarı dikdörtgen sabit kalmak üzere mavi dikdörtgen sarı dikdörtgenin üzerinde aşağıya doğru  $x$  cm hareket ettirildiğinde sarı dikdörtgenin tamamı mavi dikdörtgenin altında kalmaktadır.

**Buna göre  $x$ 'in alabileceği değerleri santimetre cinsinden gösteren eşitsizlik aşağıdakilerden hangisidir?**

A)  $4 \leq x \leq 16$

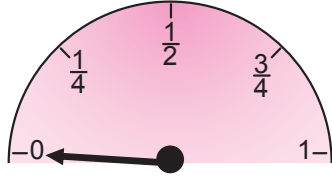
B)  $4 \leq x \leq 20$

C)  $2 \leq x \leq 16$

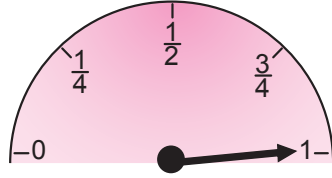
D)  $8 \leq x \leq 20$



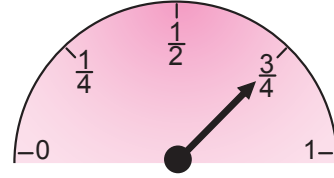
Aşağıdaki yakıt göstergelerinde ibrenin ucu 0'ı gösterdiğinde yakıt deposunun tamamının boş olduğu, 1'i gösterdiğinde tamamının dolu olduğu ve 0 ile 1 arasında eşit aralıklarla konulan çizgilerden herhangi birini gösterdiğinde ise kaçta kaçının dolu olduğu anlaşılmaktadır.



Deponun tamamı boş



Deponun tamamı dolu



Deponun  $\frac{3}{4}$ 'ü dolu

Deposu 48 litre yakıt alabilen bir aracın başlangıçta deposunda 30 litre yakıt bulunmaktadır. Bu araç  $x$  litre yakıt tükettikten sonra yakıt göstergesindeki ibrenin ucu  $\frac{1}{4}$  ile  $\frac{1}{2}$  arasındaki bir değeri göstermektedir.

**Buna göre aracın tükettiği yakıt miktarını litre cinsinden gösteren eşitsizlik aşağıdakilerden hangisidir?**

A)  $36 < x < 48$

B)  $30 < x < 42$

C)  $18 < x < 30$

D)  $6 < x < 18$

